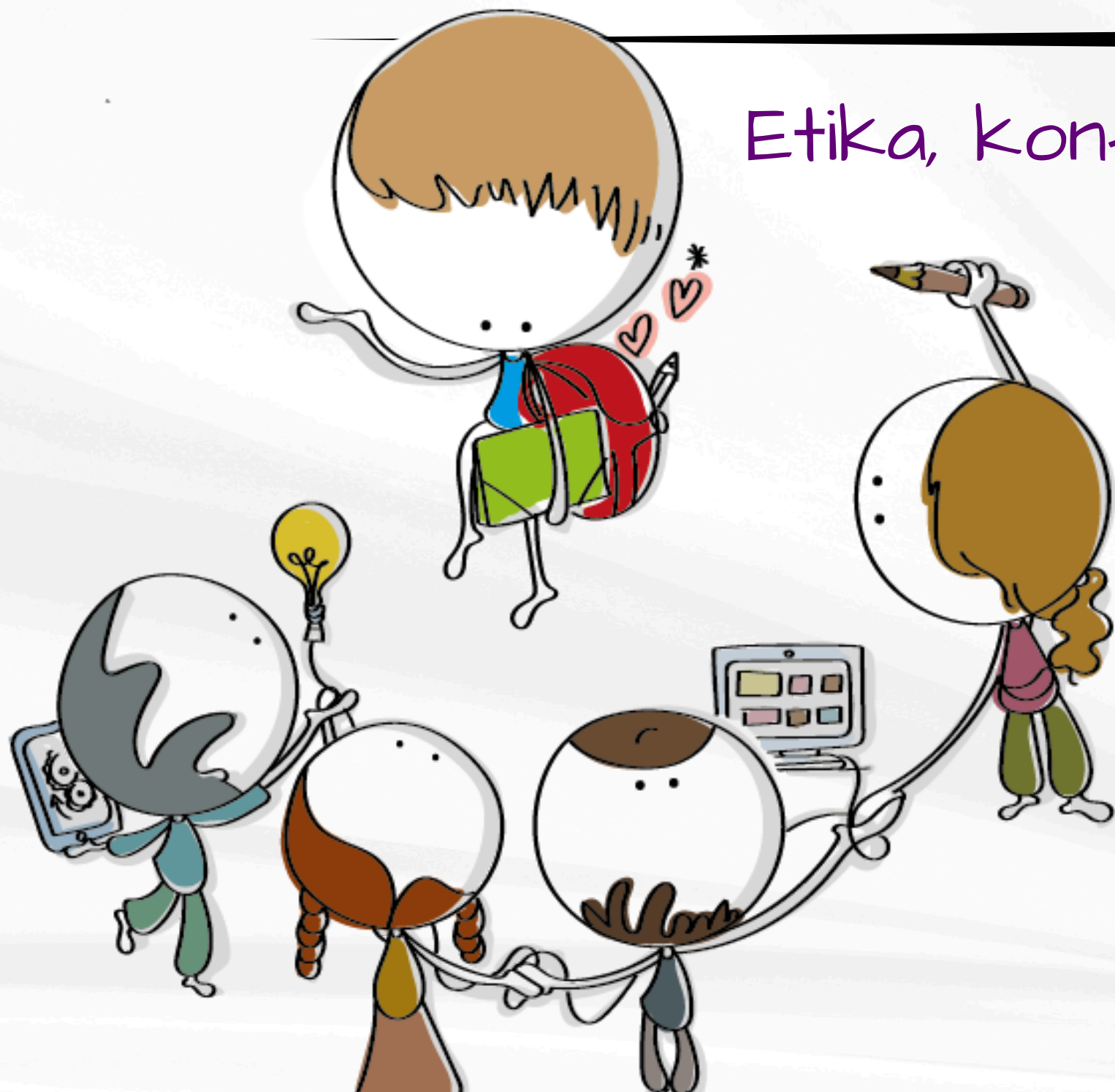


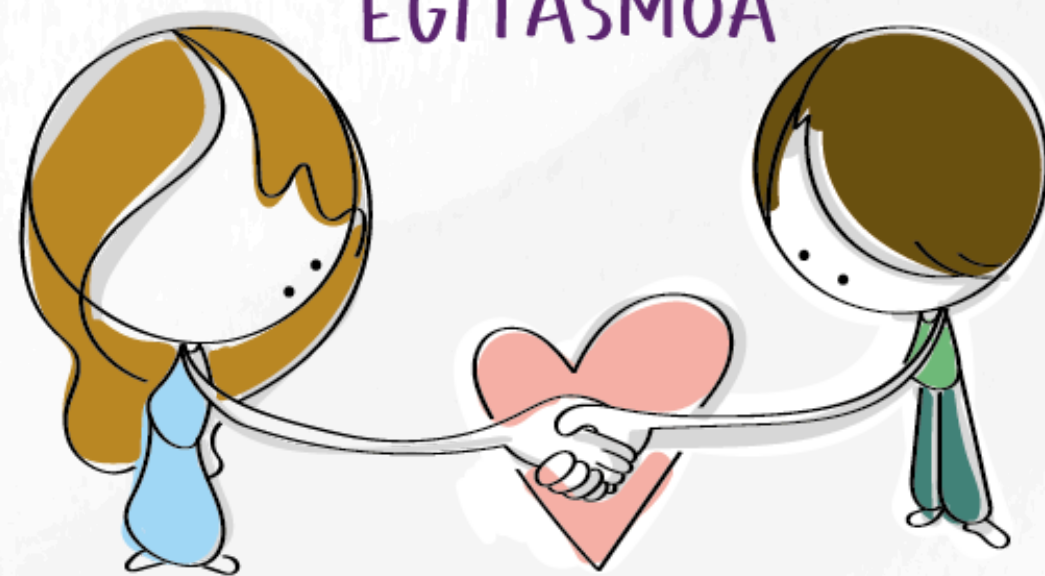
# E-BI – ELEIZBARRUTIKO IKASTETXEEN ARAUDI ETIKOA ETA JOKABIDE-ARAUDIA

Etika, konfiantza eta konpromisotik hezi



# Nor gara?

- EBI - Eleizbarrutiko Ikastetxeak Bilboko Gotzaitegiaren titulartasuna daben ikastetxeen sarea osotzen dabe. Eleiza Katolikoa - Bilboko Eleizbarrutiaren eta gizartearen aldeko zerbitzuzko bokazino argiaz sortu dira, osoko heziketa barneratzailea, inguruko kultur, hizkuntza eta gizarte aniztasunarekiko adeitsua, eskeiniz.
- Ikasle, sendi eta profesionalei euren garapen pertsonal, akademiko, sozial eta espiritualean lagun egitea da EBI ikastetxeen helburua, herritar kritiko, arduratsu eta gizarte zuzenagoaren eraikuntzan konprometitutakoen heziketan lagunduz.



# Gure ikuspuntua

“NOR IZATEA”  
ERRONKA  
NAGUSIA



## Alkarte eraldatzailea

- Bizitza, doe eta konpromiso lez
- Aniztasuna, balio lez
- Heziketa kontziente eta arduratsua
- Kalitate akademikoa + giza adeitasuna
- Heziketa-arrakasta eta hazkunde pertsonala
- Segurtasuna eta ongizatea dakarren inguruak
- Alkarte abegitsu eta senitartekoak
- Bokazinoa eta konpromisoa daben hezitzaileak
- Kudeaketa etiko barritzaile eta jasangarria

# Gure balioak

## EBI Balioak

- *Talde-lana*: sare lez jarduten dogu baterako egitasmoan
- *Buru-belarri eta gogo biziz jardun*: ilusinoz, irrikaz eta erantzukizunez konprometitzen gara
- *Entzutea eta enpatia*: hurkotasun eta begiramenetik lagun egiten dogu eta integratu
- *Gizarte etika*: alkartasun, gizarte konpromiso eta jasangarritasunetik jarduten dogu
- *Bikaintasuna*: heziketa-kalitatea bilatzen dogu giza adetasunez

HEZKUNTZA  
ELKARTEA



# Araudi etikoa - EBI

**Agiri honetan, Zigor-arriskuei Aurrea hartzeko Bilboko Eleizbarrutiaren Araudia EBI sareko ikastetxeen premina eta ezaugarrietara moldatu izan da. Ulertzean zalantza edo gatazkarik egon ezkerro, Zigor-arriskuei Aurrea hartzeko Bilboko Eleizbarrutiaren Araudiak eta garatu dagien barne-arauek izango dabe lehentasuna.**

# Zertarako araudi etikoa?

- Jarduketa-eremu bera guztiontzat
- Gure nortasuna sendotzen dau
- Pertsonak babesten ditu
- Konfiantza eta koherentzia dakar



**No es sólo una norma, es una guía.**

# Nori ezartzen jako?

---

- Nahitaezkoa EBI sareko ikastetxeetan jarduten dabena pertsona guztientzat:
  - Langileak
  - Kanpoko laguntzaileak
  - Boluntarioak



# Jokabide-arau nagusiak

## Zelan jokutzen dogu?

- Gure jokabidea...
  - Zintzotasuna
  - Zuhurtasuna
  - Profesionaltasuna
- Komunikazioa eta gizarte sareak arduraz erabiliz
- Pertsonen duintasuna eta erakunde-irudia errespetatuz

 Profesionaltasuna

ERRESPETUA

 zintzotasuna

ERANTZUKIZUNA 

# Bizikidetza-araiak

## Zelan gara bizikide?



- Pertsona guztien arteko hartu-emon begirunetsu, zuzen eta adeitsua sustatzen dogu
- Ingurune segurua, barneratzaile eta osasungarriak sustatzen doguz, era guztietako bazterkeria, jazarpen edo nagusikeriak gaitzetsiz

# Ikasleen babesak

- Ikasleekiko hartu-emonak profesionalak eta heziketa-testuinguruari egokitutakoak izango dira beti
- Euren ongizate fisiko, psikologiko eta emozionala bermatzen dogu eta berehala emoten dogu arriskuzko edozein egoeraren barri ezarritako protokoloei jarraituz



IKASLEEN ONGITASUNA LEHENTASUNEZKOA DA  
IKASLEEN ONGITASUNA LEHENTASUNEZKOA DA  
IKASLEEN ONGITASUNA LEHENTASUNEZKOA DA  
IKASLEEN ONGITASUNA LEHENTASUNEZKOA DA

# Bitarteko erabilera arduratsua

## Guztion bitarteko zaintza

Bitarteko material, teknologiko eta dokumentalak arduraz erabiltzen dira eta heziketa eta profesional helburuetarako bakarrik.

Debekatuta dago bitarteko horreen erabilera desegoki, legez kontrako edo iraingarria

# Interes-gatazka eta ustelkeriaren aurkako jarduketa

## Erabaki zuzen eta gardenak



- Inpartzialtasunez jokutzen dogu eta interes-gatazkak saihestu egiten doguz.
- Ez dogu erabakiak hartzean eragina izan leiken opari, onura edo abantailarik onartzen eta ezta eskeintzen be.

# Konfidentziasuna eta datu-babesa

- Informazio pertsonal edo isilpekoa konfidentziasun zorrotzaz erabiltzen da.
- Datu-babesaren arloan indarrean dan legedia errespetatu eta arduraz jokatzeko dogu.



**Informazioa babestu egiten dogu**

# Arauen betetzea

## Konpromiso legal eta etikoa

Indarrean dan legedia, barne-arauak eta Zigor-arriskuei Aurrea hartzeko Bilboko Eleizbarrutiaren Araudia betetzen doguz.

Konpromiso hau gure heziketa eta gizarte erantzukizunaren zati bat da.



# Kanal etikoa

## Komunikabidea

- Arau-hausterik atzeman ezker, atondutako komunikabideetatik jakinarazoko da.
- Barri-emoileen konfidentziasun eta babesaren eta zigorrik ez egotea bermatzen da.

**HITZ EGITEA BE ZAINTZEKO  
ERA DA**



# **GUZTION KONPROMISOA**

**EBI sareko ikastetxeetan zelan hezi, alkarregaz bizi eta lan egin gura dogun agertzen dau araudi etikoak.**

**Guztion erantzukizuna da gure eguneroko bizitzan gauzatzea.**